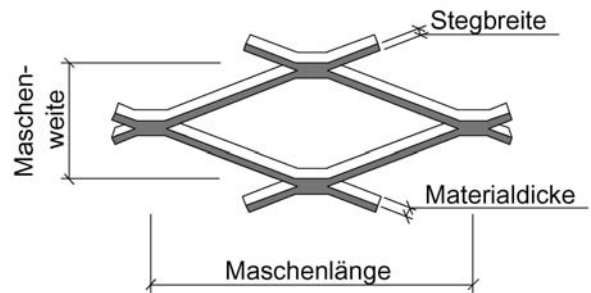
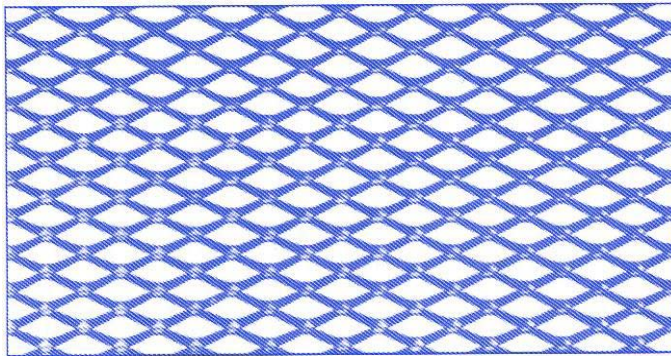


VESMETAL

Masche: (R) 10 x 5



aus Stahlblech (Materialdicke: 0,3 - 1,25mm / max. Tafelbreite: 1250mm)

Kurzbezeichnung Bestell-Nr.	Maschen- länge mm L	Maschen- weite mm W (±5%)	Stegbreite mm B (±5%)	Material- dicke mm A (±10%)	Streckgitter- dicke mm D	Streckgitterbreiten (max.) ± 10%		freier Quer- schnitt	Gewicht Kg/m ² ≙
						1000	1250		
010/1503	10	5,0	1,5	0,3	1,8	X	X	40%	1,44
010/2004	10	5,0	2,0	0,4	2,0	X	X	20%	2,56
010/2005	10	4,8	2,0	0,5	3,5	X	X	17%	3,34
010/0806	10	5,0	0,8	0,6	1,5	X	X	68%	1,54
010/1210	10	5,0	1,2	1,0	2,4	X	X	52%	3,83
010/1510	10	5,0	1,5	1,0		X	X	40%	4,80
010/17510	10	5,0	1,75	1,0		X	X	30%	5,60

aus Aluminium (Materialdicke: 0,3 - 1,5mm / max. Tafelbreite: 1250mm)

Kurzbezeichnung Bestell-Nr.	Maschen- länge mm L	Maschen- weite mm W (±5%)	Stegbreite mm B (±5%)	Material- dicke mm A (±10%)	Streckgitter- dicke mm D	Streckgitterbreiten (max.) ± 10%		freier Quer- schnitt	Gewicht Kg/m ² ≙
						1000	1250		
010/1503	10	5,0	1,5	0,3	1,8	X	X	40%	0,49
010/2004	10	5,0	2,0	0,4	2,0	X	X	20%	0,87
010/2005	10	4,8	2,0	0,5	3,5	X	X	17%	1,13
010/0806	10	5,0	0,8	0,6	1,5	X	X	68%	0,52
010/1210	10	5,0	1,2	1,0	2,4	X	X	52%	1,30
010/1510	10	5,0	1,5	1,0		X	X	40%	1,62
010/17510	10	5,0	1,75	1,0		X	X	30%	1,89
010/2015	10	5,0	2,0	1,5		X	X	20%	3,24

aus Edelstahl 1.4301 (Materialdicke: 0,3 - 1,0mm / max. Tafelbreite: 1250mm)

Kurzbezeichnung Bestell-Nr.	Maschen- länge mm L	Maschen- weite mm W (±5%)	Stegbreite mm B (±5%)	Material- dicke mm A (±10%)	Streckgitter- dicke mm D	Streckgitterbreiten (max.) ± 10%		freier Quer- schnitt	Gewicht Kg/m ² ≙
						1000	1250		
010/1503	10	5,0	1,5	0,3	1,8	X	X	40%	1,44
010/2004	10	5,0	2,0	0,4	2,0	X	X	20%	2,56
010/2005	10	4,8	2,0	0,5	3,5	X	X	17%	3,34
010/0806	10	5,0	0,8	0,6	1,5	X	X	68%	1,54
010/1210	10	5,0	1,2	1,0	2,4	X	X	52%	3,83
010/1510	10	5,0	1,5	1,0		X	X	40%	4,80
010/17510	10	5,0	1,75	1,0		X	X	30%	5,60

aus Kupfer (Materialdicke: 0,3 - 1,0mm / max. Tafelbreite: 1250mm)

Kurzbezeichnung Bestell-Nr.	Maschen- länge mm L	Maschen- weite mm W (±5%)	Stegbreite mm B (±5%)	Material- dicke mm A (±10%)	Streckgitter- dicke mm D	Streckgitterbreiten (max.) ± 10%		freier Quer- schnitt	Gewicht Kg/m ² ≙
						1000	1250		
010/2004	10	5,0	2,0	0,4	2,0	X	X	20%	2,85
010/2005	10	4,8	2,0	0,5	3,5	X	X	17%	3,71
010/20055	10	5,0	2,0	0,55		X	X	20%	3,92
010/0806	10	5,0	0,8	0,6	1,5	X	X	68%	1,71
010/1210	10	5,0	1,2	1,0	2,4	X	X	52%	4,26
010/1510	10	5,0	1,5	1,0		X	X	40%	5,33
010/17510	10	5,0	1,75	1,0		X	X	30%	6,23

Alle Angaben unter jeglichen Vorbehalt !!!

An
Vesmetal – Deutschland
z. Hd. Herrn Henning Leiser
Postfach 1103
D-35301 Grünberg

TELEFAX: 06401-22388-21
oder E-Mail: Henning.Leiser@vesmetal.de

Von:

Firma:	
Ansprechpartner:	
Strasse, Nr.	
PLZ, Ort	
Telefonnummer:	
Telefaxnummer:	
E-Mail:	

Preis-anfrage über:

Masche (in mm):	Tafelformat (Länge x Breite in mm)	Menge an Tafeln	Vormaterial	Oberfläche (lackiert, verzinkt ...)

Bemerkungen zu Ihrer Anfrage:

--

Datum, Unterschrift