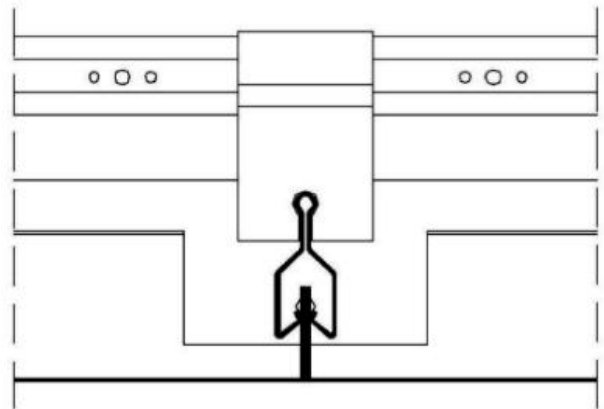


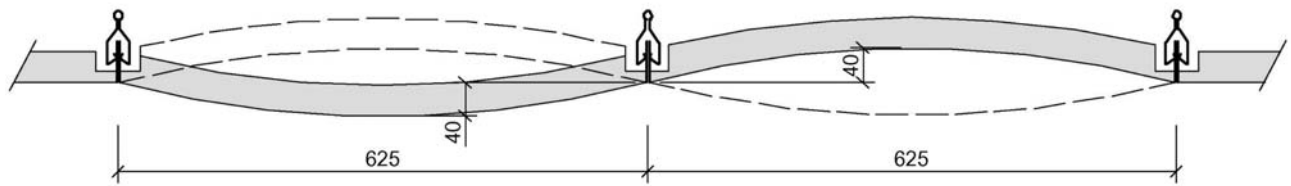


#### Technische Daten zur Bogen-Klemmkassettendecke BG180

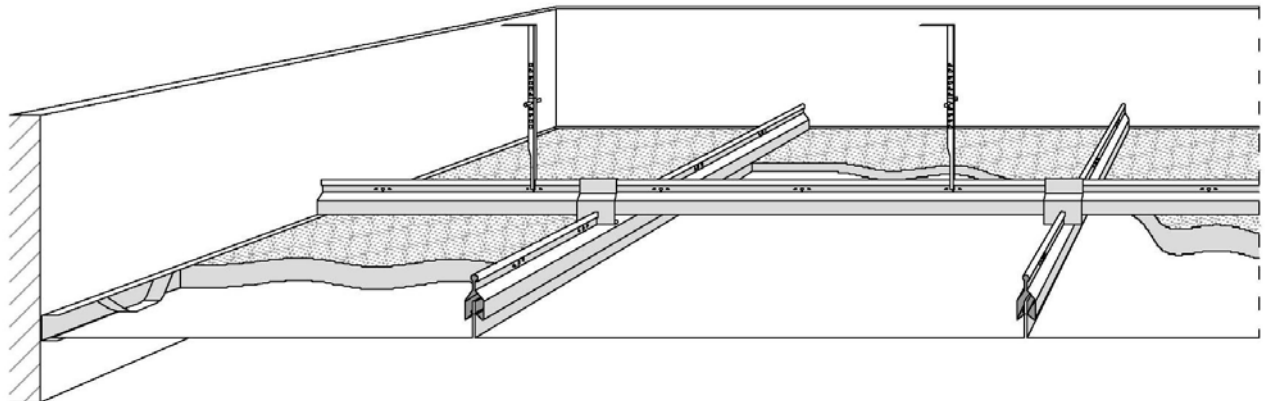
- als Raum-Designdecke geeignet
- Übergang zu GK-Fries möglich
- konvex und konkav geformte Kassetten
- auch vollflächig zu verwenden
- freier Stirnabschluss mit gerundeten Schwert möglich
- Stichmaß 40mm
- leichte Zugänglichkeit in den Deckenhohlraum
- werkseitige Ausschnitte für Einbauten wie Leuchten, Downlights, Lautsprecher ... möglich
- Unterkonstruktion vorab und schnell verfügbar
- verschiedene Perforationen möglich
- pulverbeschichtet bei allen Materialien möglich
- Preisgünstige Aufwertung für Standard-Kassetten



**Querschnitt in die gebogene Deckenfläche**

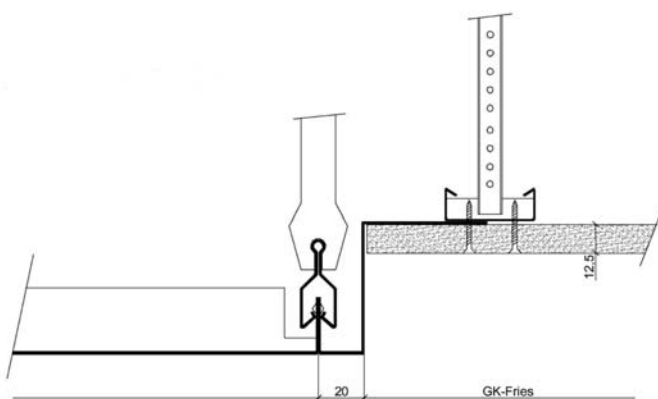


**Die Unterkonstruktion der Klemmkassetten aus dem Deckenhohlraum**

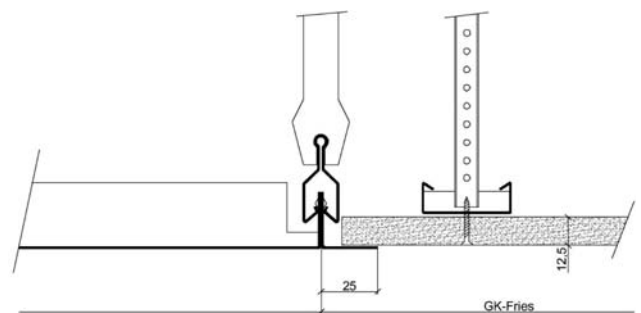


**Variationen für einen Übergang zu einer GK-Decke oder GK-Fries**

BG180-GK1

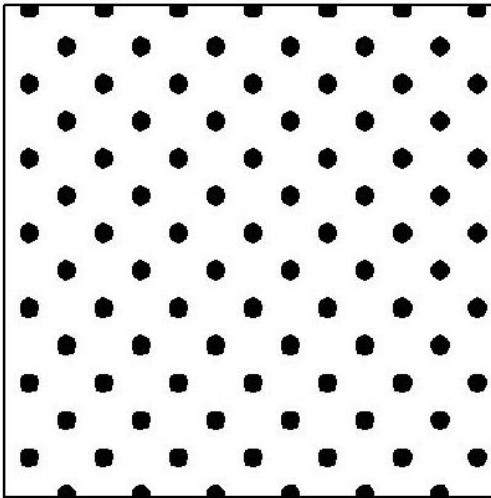


BG180-GK2



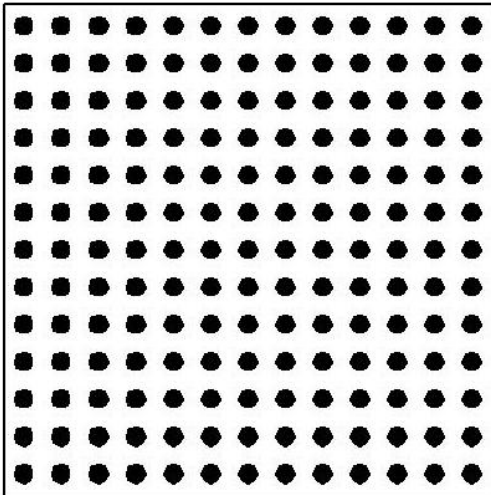
**Standardperforationen für die Bogen-Klemmkassetten:**

(Darstellung kann von der Realität abweichen)



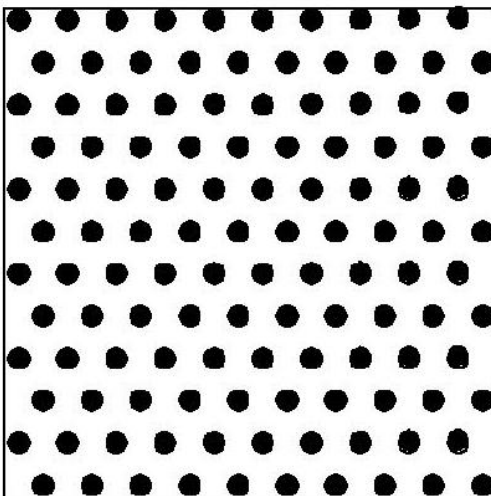
**Perforation Rd 2,5-7,5**

Rundloch	2,5 mm
Anordnung	diagonal
freier Querschnitt	8,7%



**Perforation Rg 2,5-5,3**

Rundloch	2,5 mm
Anordnung	gerade
freier Querschnitt	17,4%

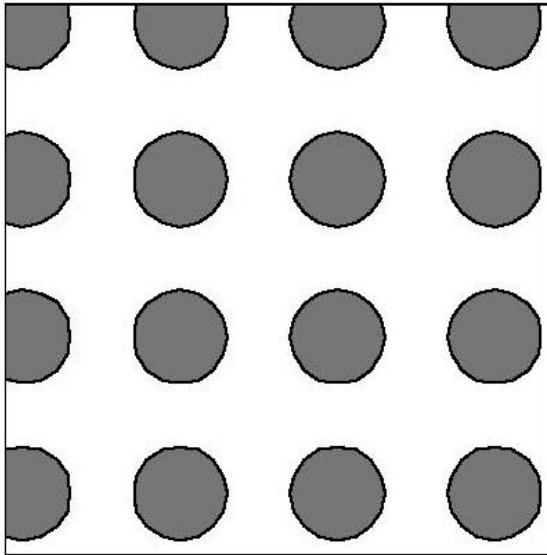


**Perforation Rv 3-6**

Rundloch	3 mm
Anordnung	60° versetzt
freier Querschnitt	22,7%

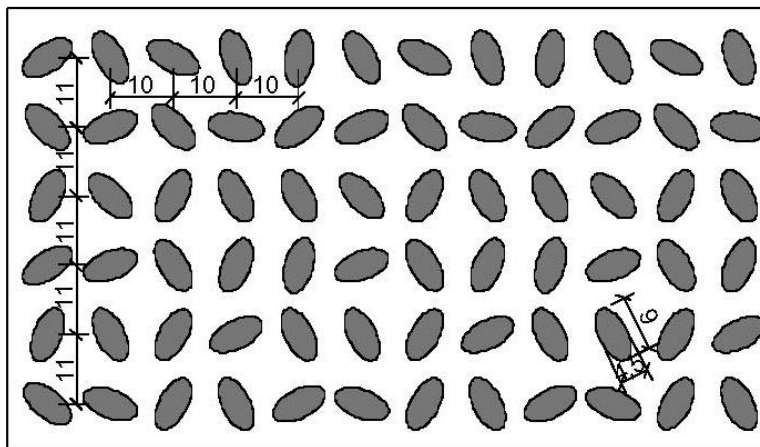
**Sonderperforationen für die Bogen-Klemmkassetten:**

(Darstellung kann von der Realität abweichen)



**Perforation Rg 12-20**

Rundloch	12 mm
Anordnung	gerade
freier Querschnitt	28%



**Perforation Ellipse**

Ellipse	9x4,5 mm
Anordnung	unregelmäßig
freier Querschnitt	ca.29%

**Ausschreibungstextvorschlag:**

Pos: 01      Bogen-Klemmkassetten BG180 als Raumdecke:  
 Bezugsquelle:      Vertriebsbüro Henning Leiser  
                                  Leiser-Bach-Vertrieb  
                                  Welckerstrasse 6, D-35305 Grünberg  
                                  Tel: 06401-22388-0 / Fax: -22388-20  
                                  <http://www.metallkassette.de>

in ungelochter Ausführung einschließlich einer Unterkonstruktion in unsichtbarer Klemm-Montage, bestehend aus Klemmprofilen BG180-C, Klemmprofilverbindern und Kreuzverbindern; von der Rohdecke abgehängt mittels bauaufsichtlich zugelassenem Spreizdübel und Noniushängern.

Die Bogen-Klemmkassetten sind abwechselnd konkav und konvex mit einem Stichmaß von 40mm gebogen.

Abhängehöhe: ca. .... mm

Gesamtkonstruktion nach DIN 4102 nicht brennbar.

Material:

Die Langfeldplatten aus 0,7mm elektrolytisch verzinkten Stahlblech. Die Sichtseite mit einer Pulverlackierung im Farbton RAL9010.

Angebotenes Fabrikat: .....

Liefern und montieren:

Menge: ..... qm.

Material:      € .....      qm.

Lohn:            € .....      qm.

Einh.-Preis:    € .....      qm.

Pos: 2      Deckenelemente wie unter Pos: 1 beschrieben, jedoch **als Akustikdecke** mit Langfeldplatten in gelochter Ausführung.  
 Versetzte Ellipselochung 9x4,5mm/29% lochfreier Querschnitt, allseitig umlaufend lochfreier Rand von 10mm, einschließlich werkseitig eingeklebtes schwarzes Akustik-Vlies.

Menge: ..... qm.

Material:      € .....      qm.

Lohn:            € .....      qm.

Einh.-Preis:    € .....      qm.

**Ausschreibungstextvorschlag:**

- Pos: 3      Längenänderungen der Deckenelemente**  
Abweichend zum Standardmaß der Pos: 1 sind die Metall-  
Deckenelemente in verschiedenen Bereichen in Sonderlängen  
(Kürzer/länger als Standardplatten) zu liefern.  
Abgerechnet wird pro Stück Längenänderung:  
Pauschal je Längenänderung: € .....
- Pos: 4      Breitenänderungen der Deckenelemente**  
Abweichend zum Standardmaß der Pos: 1 sind die Metall-  
Deckenelemente in verschiedenen Bereichen in Sonderbreiten  
(schmäler/breiter als Standardplatten) zu liefern.  
Abgerechnet wird pro Stück Breitenänderung:  
Pauschal je Breitenänderung: € .....
- Pos: 5      Ausschnitte in Deckenelemente**  
In den Deckenelemente aus Pos: ..... werden  
Ausschnitte rund / rechteckig in einer  
Abmessung: ..... eingebracht.  
Abgerechnet wird pro Stück Ausschnitt.  
Menge: ..... Stück  
Pauschal je Ausschnitt: € ..... Stück